

4年次編入学のご案内

- ①現場で活かせる**心身相関**の知識を深める学修
- ②**最短1年**で大卒=学士（人間科学）が取得可能

履修モデルは裏面へ



取得可能学位と対象者

| 取得可能学位 | 対象者 (以下の基礎資格を有する方) |
|-----------|---|
| 学士 (人間科学) | 3年制以上の医療系短期大学もしくは専修学校専門課程(専門学校)にて93単位以上修了した方 (基礎資格を有する者の区分：第2区分) |

修業年限

1年 (4年次編入学)

単位認定

既修得単位 93単位を認定

入学選考

書類選考 (入学志願動機書 (小論文))

※出願については募集要項をご確認ください。



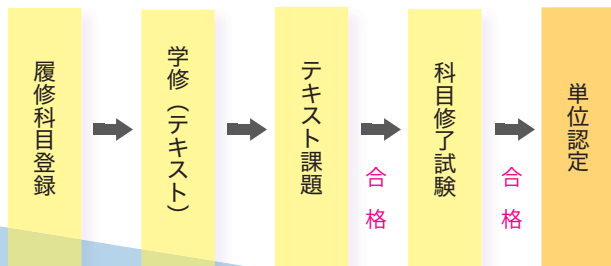
詳しくはこちらから

学修の進め方

テキスト履修 と スクーリング履修の2つの学修方法があります。前期・後期の Semester 制です。

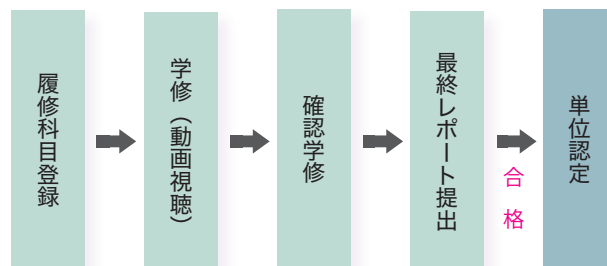
T : テキスト履修

配本される教科書とネットによるテキスト課題提出によって学修を進めていきます。



N : インターネット履修

インターネットで配信される動画視聴と最終レポート提出によって学修を進めます。



学修はテキスト及びパソコンやスマートフォンを活用した動画視聴で行われます。試験はすべてインターネットで行われるため、自宅で受験できます。本学で受ける授業 (対面式スクーリング) も用意しておりますが、インターネット授業を選択すれば一度も大学に来なくても卒業することが可能です。

学校法人 早稲田医療学園

人間総合科学大学

人間科学部 心身健康科学科(通信制)

〒339-8539 埼玉県さいたま市岩槻区馬込1288

TEL: 048-749-6111

FAX: 048-749-6110



人間総合

検索

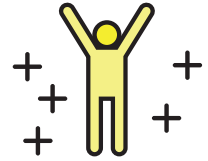
e-mail : admin@human.ac.jp

■履修モデル

●ベーシック

| | | | |
|---------------|----|--|--|
| 4年次 (31単位) | 前期 | 人間総合科学大学でのマナビ(N) ヒューマン-いのちと健康の関係(N) ストレスと健康(T)(N) 総合演習I(人間総合科学の探究または人間総合科学の理解) | ヒューマン-人間のこころとからだ(N) 心身健康科学-こころとからだの健康科学(T)(N) 異文化の理解(T)(N) |
| | 後期 | ヒューマン-環境・社会といのちのつながり(N) 心身健康科学-いのちの運用論(T) 人間の発達とこころ(T)(N) 総合演習II(人間総合科学の探究または人間総合科学の理解) | ヒューマン-未来社会の幸福(T) リーダーシップ論(T) |

※ T: テキスト履修, N: インターネット履修 ※ 科目が変更になる場合があります。



●心理系を中心に学修したい方向け

医療の現場でご活躍される皆様に、心理学や心身関連の科学を学んでいただくことで、専門性を深め、患者さん等をよりホリスティックにサポートするための大きな一歩となります。患者さん等の心理状態に深く寄り添い、自尊心や自己効力感を高めることで、不安やストレスを理解し、より効果的な医療ケアを提供できるようになります。また、心理学は、チーム医療におけるコミュニケーションの質を向上させ、患者さん等の自然な回復力を最大限に引き出すことが可能となります。

| | | | |
|---------------|----|--|---|
| 4年次 (32単位) | 前期 | 人間総合科学大学でのマナビ(N) ヒューマン-いのちと健康の関係(N) 異文化の理解(T) 人間行動のしくみとこころ(N) 総合演習I(人間総合科学の探究または人間総合科学の理解) | ヒューマン-人間のこころとからだ(N) 心身健康科学-こころとからだの健康科学(T)(N) こころの科学(T) チームワーク論(N) |
| | 後期 | ヒューマン-環境・社会といのちのつながり(N) 心身健康科学-いのちの運用論(T) 人間の発達とこころ(N) 総合演習II(人間総合科学の探究または人間総合科学の理解) | ヒューマン-未来社会の幸福(T) 人間関係のこころとしくみ(T) 心身関連の科学(T) |

※ T: テキスト履修, N: インターネット履修 ※ 科目が変更になる場合があります。

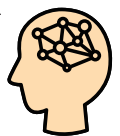


●デジタル系を中心に学修したい方向け

皆様にご活躍される医療現場は、テクノロジーの進展により急速に変化しています。デジタルトランスフォーメーション(DX)と人工知能(AI)の学修は、未来の医療を支える上で不可欠です。AIやデータサイエンスを駆使することで、ナーステック、リハビリテーションテックなど、先駆的な技術を活用した治療やサービスの提供が可能になります。これにより、患者さん等の一人ひとりの詳細なデータを基に、最適かつ個別化された治療計画を策定し、より細かなケアを提供することが可能となります。さらに、これらの知識や技術を修得することで、現場の効率化を促進し、スタッフの負担を軽減することができます。

| | | | |
|---------------|----|--|--|
| 4年次 (32単位) | 前期 | 人間総合科学大学でのマナビ(N) ヒューマン-いのちと健康の関係(N) データ解析による心身の理解-基礎(T) 総合演習I(人間総合科学の探究または人間総合科学の理解) | ヒューマン-人間のこころとからだ(N) 心身健康科学-こころとからだの健康科学(T)(N) データ解析による心身の理解-実践・入門(N) |
| | 後期 | ヒューマン-環境・社会といのちのつながり(N) 心身健康科学-いのちの運用論(T) AIデータ活用リテラシー(N) 総合演習II(人間総合科学の探究または人間総合科学の理解) | ヒューマン-未来社会の幸福(T) データ解析による心身の理解-実践・発展(N) こころと行動の測り方(T) |

※ T: テキスト履修, N: インターネット履修 ※ 科目が変更になる場合があります。



●その他、学士(看護学・鍼灸学)を目指す方向けの学士申請サポートコースなどもございます。

詳しくはホームページをご覧ください。

■学費

| 入学料 | 4年次編入料 | 授業料(年額) | システム管理・維持費(年額) | 合計(年額) |
|---------|----------|----------|----------------|----------|
| 30,000円 | 100,000円 | 290,000円 | 30,000円 | 450,000円 |

※ その他、入学検定料(10,000円)とテキスト代が別途必要となります。

学校法人 早稲田医療学園

人間総合科学大学

人間科学部 心身健康科学科(通信制)

〒339-8539 埼玉県さいたま市岩槻区馬込1288

TEL: 048-749-6111

FAX: 048-749-6110

人間総合

検索

e-mail: admin@human.ac.jp

